

GLA:D[®] Ryg

Nyhedsbrev

Hvad siger deltagerne i GLA:D[®] Ryg forløb?

”Når man selv har indflydelse på det (forløbet), så er ens motivationsfaktor også større, det har hjulpet at få ligesom en diagnose”

”jeg ved lige hvilken øvelse jeg skal tage fat i for at få gang i min ryg igen”

*”den største oplevelse er at finde ud af, at det kan trænes væk
forståelsen af, at når der ikke er noget alvorligt galt, så kan jeg godt se det på en anden måde”*

”at det er noget jeg skal acceptere og selv lindre på den vis, det nu kan lade sig gøre....ved at være aktiv”

”hvis jeg har en dag hvor jeg kan mærke at det ikke er så godt, så tager jeg en time med træning og så har jeg det forrygende bagefter”

”Man har nogle løsningsmuligheder, at hvis jeg gør sådan og sådan, så går det over... før i tiden skulle jeg lægge mig simpelthen – det gør jeg ikke mere”

GLA:D[®] Ryg uddanner klinikere til at levere en individuelt tilpasset intervention til patienter med langvarigt og tilbagevendende rygbesvær. Interventionen består af patientuddannelse, individuelt tilpasset træning i grupper og systematisk indsamling af data fra klinikere og patienter.

Vi er godt i gang!

I alt 226 klinikere (186 fysioterapeuter og 40 kiropraktorer) fra Region Syddanmark og Region Hovedstaden har været på de fire GLA:D[®] Ryg kurser, vi har afholdt. Der er registreret 117 klinikker fra Region Syddanmark, Region Hovedstaden og Færøerne på [GLA:D[®] Ryg hjemmesiden](#). Vi glæder os over, at næsten alle behandlere på kurserne for klinikere har besvaret før- og efter spørgeskemaer. Ud fra besvarelserne ser det ud til, at kursernes indhold rammer helt rigtigt (se figurer på næste side). Behandlerne har på nuværende tidspunkt oprettet 120 patienter i GLA:D[®] Ryg registret. Interview med patienter fra GLA:D[®] Ryg forløb tegner et billede af at indholdet rammer rigtigt for dem også (se citater).

Succesen fortsætter

Mere end 150 klinikere har meldt sig til de kommende kurser. Klinikerne er gode til at udfylde data i databasen. Databasen er grundlaget for, at vi kan blive klogere gennem vores forskning.

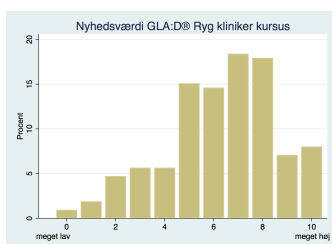
Videnskabelige publikationer

Én artikel er indsendt og tre andre er klar. Det har været et omfattende arbejde, som har taget længere tid, end vi havde forventet. Forhåbentlig er alle fire artikler ude inden året er omme: 1) protokol artikel for GLA:D[®] Ryg implementeringen, 2) GLA:D[®] Ryg interventionens udvikling, hypoteser, teorier og evidens, 3) resultater fra pilotstudiet og 4) hvad der fremmer og hæmmer implementering.

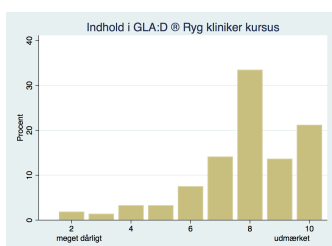


Hvad siger klinikerne efter GLA:D® Ryg kursus?

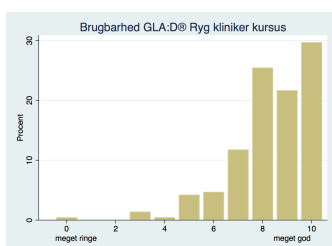
Herunder kan du se hvad deltagerne på kliniker kurser mener om nyhedsværdi, indhold, og anvendelighed af GLA:D® Ryg.



Figur 1. Kursisternes bedømmelse af GLA:D® Ryg nyhedsværdi (N=212).



Figur 2. Kursisternes bedømmelse af GLA:D® Ryg indhold (N=212).



Figur 3. Kursisternes bedømmelse af GLA:D® Ryg brugbarhed (N=212).

Syddansk Universitet
Campusvej 55, 5230 Odense M

gladryg@sdu.dk

Diverse praktiske oplysninger

Data fra patienter

En del patienter bliver ikke registreret med baseline data efter første undersøgelser. Derfor beder vi indtrængende om, at I minder jeres patienter om at udfylde spørgeskemaer, som bliver tilsendt fra GLA:D® Ryg registret. Hvis jeres patienter ikke har fået spørgeskemaer, beder vi jer tjekke, at den registrerede e-mailadresse er korrekt.

PowerPoint præsentationer

Fik du ikke hentet slides fra GLA:D® Ryg kurserne for klinikere er de tilgængelige på Dropbox indtil medio august på følgende link:

<https://www.dropbox.com/sh/ux24k2t6gj5qbs8/AAAUQQh0J4lpyIgOfcLliBuRa?dl=0>

Priser

Vi anbefaler ikke en bestemt pris for GLA:D Ryg forløb. Det er et emne, som naturligvis optager deltagerne på kurserne for klinikere. Derfor udveksler vi vores kendskab til priser fra forskellige klinikker. Hver klinik fastsætter selv prisen på et GLA:D Ryg forløb på samme måde som i GLA:D® hofte og knæ. Begge forløb er på hold, så indtægten vil variere med antallet af deltagere.

E-mail til: gladryg@sdu.dk

Alle spørgsmål vedrørende GLA:D Ryg, problemer med glemte password eller lignende, skal sendes hertil.

Klinikker på hjemmesiden

Har du endnu ikke registreret dig i REDCap kan du nå det endnu. Klinikken kommer ikke på hjemmesiden, før den er registreret der.

GLA:D® Danmark

Vi arbejder intenst på flere fælles løsninger for GLA:D® Ryg og GLA:D® Hofte og Knæ i form af fælles hjemmeside, sociale medier og andre kommunikationskanaler til erfaringsudveksling. Databaser med feedback til både patienter og klinikere er en udfordring i forhold til dataforordningen, men vi forventer en at have en god løsning på plads inden for 6 måneder. Vi mødes igen august for at følge op på udfordringerne.

GLA:D® Ryg arbejdsgruppen

Arbejds- og undervisergruppen bag GLA:D® Ryg består af lektor Alice Kongsted, adjunkt Inge Ris, videnskabelig assistent Line Thomassen, fysioterapeut Jesper Hoeg, professor Jan Hartvigsen og professor Per Kjær.

